

wettsteinplatz. basel

auszeichnung gute bauten 2002-2008

projekt

hochbau- und planungsamt des kantons basel stadt.
gaetano castiello

beteiligte amtstellen

hochbau- und planungsamt, tiefbauamt, stadtgärt-
nerei, industrielle werke basel, amt für umwelt und
energie, sicherheitsdepartement

weitere beteiligte: basler verkehrsbetriebe

bauherrschaft

baudepartement des kantons basel-stadt

leistungen

entwurf und projektleitung bis zur genehmigung
durch den grossen rat. gestalterische leitung in der
realisierungsphase

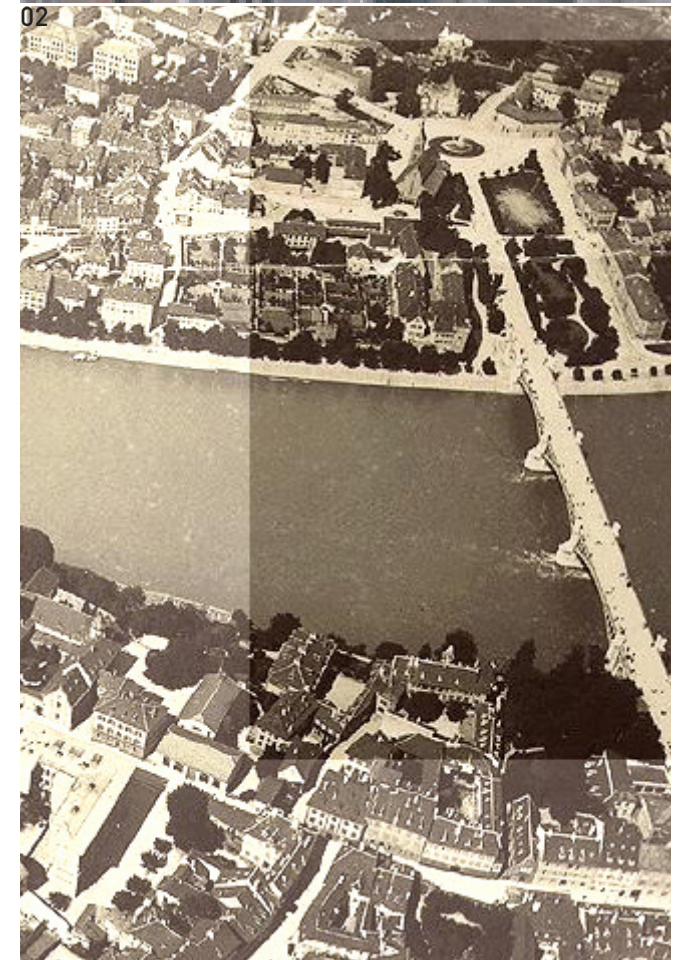
planung und ausführung

2004-2007

die tropfenförmige insel in der mitte des platzes bietet mehr raum für die verlängerten haltestellenkanten der tram- und buslinien an. der bestehende kiosk, der exakt an der gleichen stelle des historischen springbrunnens steht, ist erhalten geblieben. an den rändern der inneren insel sind skulpturale elemente angeordnet, welche sitzgelegenheiten für die kunden des öffentlichen verkehrs anbieten und den raum auf eine angenehme art vom rollenden verkehr abgrenzen. diese elemente sind mit einem pflanzenband begrünt und lockern die platzgestaltung auf. zudem sind zwei neuen wartehallen für bus und tram auf eben diesen elementen als eigenständige konstruktion aufgesetzt. die insel ist auch ein ort für blumenschmuck, welcher den wettsteinplatz zusätzlich optisch aufwertet und ihn als wichtigen platz im kleinbasel auszeichnet.

kreisverkehr

der wettsteinplatz funktioniert seit der umgestaltung als verkehrskreis. die einföhrung des kreisverkehrsregimes hat sich deutlich positiv auf den verkehrsablauf am und um den wettsteinplatz ausgewirkt.





- 01 situationsplan gestaltungsprojekt
- 02 flugaufnahme von 1895 (ed. spelterini)
- 03 wettsteinplatz im übergang zur grünanlage
- 04 platzmitte
- 05 die neuen wartehallen „urban crystal“