

berufsfachschule. solothurn

neubau kaufmännische und gewerblich in-
dustrielle schule

projekt

gaetano castiello. alexander hamm

bauherrschaft

stadt solothurn

leistungen

wettbewerbsprojekt

planung

2009

ausführung

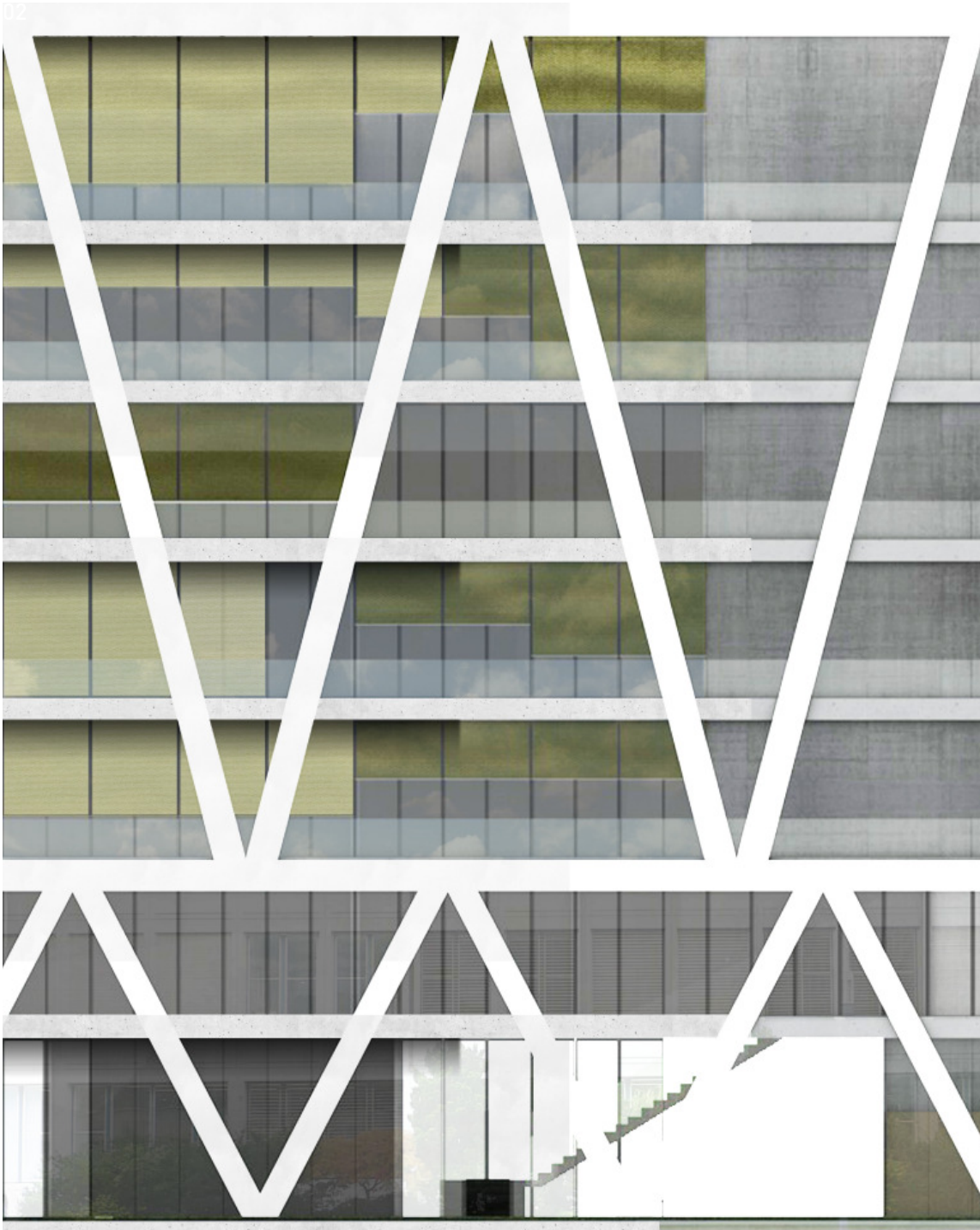
die brücke über die aare ist eine wichtige achse. sie verbindet das quartier mit der altstadt. die übergeordnete stadträumliche bedeutung wird im entwurfskonzept aufgenommen.

das neue gebäude der kaufmännischen berufsfachschule solothurn nimmt bezug auf die ausrichtung der brücke.

das gebäude wird parallel zur brücke platziert, so dass im zusammenspiel mit dem bestehenden gebäude ein öffentlicher pausenhof entsteht. das gebäude krägt weit aus und bildet einen gedeckten pausenhof, welcher die durchsicht quer über das ganze areal bis zum kreuzackerpark erlaubt. die konstruktion nimmt die referenzen zur brücke auf: das tragwerk wird als stahlfachwerk ausgebildet, damit die auskragung stützenlos ausgebildet werden kann.

01





- 01 situationsplan
- 02 detailansicht der fassade
- 03 visualisierung von der hofseite
- 04 visualisierung von der brücke aus